

KU® SIL - SIHF

Cavi multipolari in silicone e guaina in silicone
Multicore silicon cables

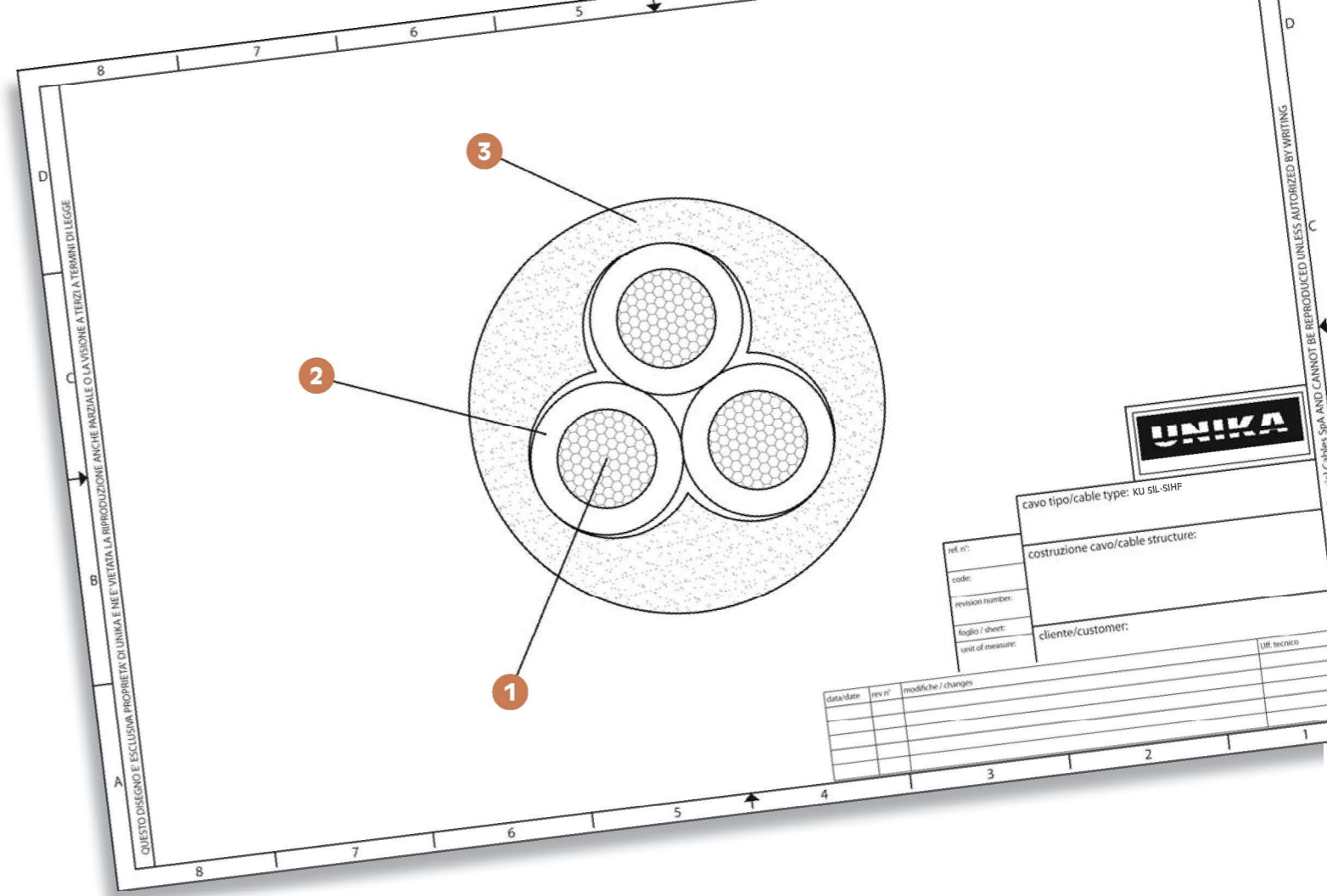
UNIKA (Italy) - KU SIL 300/500V CE



	Dati tecnici	Technical data
Conduttore Conductor	1 Rame stagnato, formazione e resistenza elettrica conformi a norma tecnica IEC 60228, cl.5	Tinned copper, formation and electrical resistance according to IEC 60228, cl.5 standard
Isolamento e identificazione Insulation and identification	2 Silicone compound di qualità EI2 secondo norma tecnica CEI EN 50363-1 Identificazione: secondo HD 308 S2 e CEI-UNEL 00722 fino a 5 anime, g/v con neri numerati per più di 5 anime.	Silicone compound EI2 quality, according to CEI EN 50363-1 standard. Identification: according to HD 308 S2 and CEI-UNEL 00722 up to 5 cores, g/v with black numbered starting at 6 cores.
Guaina Sheath	3 Silicone compound di qualità EM9 secondo norma tecnica CEI EN 50363-2-1 Colore: rosso mattone	Silicone compound EM9 quality, according to CEI EN 50363-2-1 standard Colour: reddish brown
Tensione di lavoro Operating voltage	300/500 V	300/500 V
Tensione di prova Test voltage	2000 V	2000 V
Temperatura di lavoro Operating temperature	Posa fissa -40°C + 180°C	Fixed installation -40°C + 180°C
Raggio minimo di curvatura Minimum bending radius	Posa fissa 5 x diametro esterno	Fixed installation 5 x outer diameter
Comportamento al fuoco Fire behaviour	Conforme a IEC 60332-1-2	According to IEC 60332-1-2
Contenuto di alogeni Halogen content	≤ 0,5% secondo IEC 60754-1	≤ 0,5% according to IEC 60754-1

Cavi multipolari in silicone ideati per applicazioni in ambienti con alte temperature

Multicore silicon cables for high temperature applications



codice code	n° anime x sezione cores x cross-section (mm2)	diametro nominale nominal diameter (mm)	massa Cu Cu mass (kg/km)	massa cavo cable mass (kg/km)
S1024S	2x0,5	5,60	9,6	39
S1034S	3G0,5	5,90	14,4	47
S1044S	4G0,5	6,50	19,2	60
S1054S	5G0,5	7,30	24	76
S1025S	2x0,75	6,40	14,4	59
S1035S	3G0,75	6,80	21,6	70
S1045S	4G0,75	7,60	28,8	89
S1055S	5G0,75	8,50	36	112
S1065S	6G0,75	9,20	43,2	131
S1075S	7G0,75	9,20	50,4	136
S1026S	2x1	6,60	19,2	66
S1036S	3G1	7,00	29	79
S1046S	4G1	7,90	38,4	101
S1056S	5G1	8,80	48	127
S1066S	6G1	9,50	57,6	150
S1076S	7G1	9,50	67	160
S1027S	2x1,5	7,60	29	90
S1037S	3G1,5	8,00	43	109
S1047S	4G1,5	8,80	58	134
S1057S	5G1,5	9,60	72	163
S1067S	6G1,5	10,40	86,4	190
S1077S	7G1,5	10,40	101	202
S1127S	12G1,5	14,00	173	361
S1167S	16G1,5	16,20	230,4	478
S1207S	20G1,5	17,50	288	574

codice code	n° anime x sezione cores x cross-section (mm2)	diametro nominale nominal diameter (mm)	massa Cu Cu mass (kg/km)	massa cavo cable mass (kg/km)
S1247S	24G1,5	19,80	345,6	720
S1029S	2x2,5	8,80	48	128
S1039S	3G2,5	9,70	72	167
S1049S	4G2,5	10,60	96	206
S1059S	5G2,5	11,60	120	251
S1069S	6G2,5	12,60	144	300
S1079S	7G2,5	12,60	168	313
S1089S	8G2,5	13,70	192	365
S1109S	10G2,5	16,20	240	460
S102AS	2x4	10,80	76,8	196
S103AS	3G4	11,50	115	241
S104AS	4G4	12,60	154	300
S105AS	5G4	14,00	192	374
S107AS	7G4	15,60	269	486
S108AS	8G4	16,90	307	575
S102BS	2x6	12,40	116	268
S103BS	3G6	13,20	173	333
S104BS	4G6	14,70	230	425
S105BS	5G6	16,60	288	538
S107BS	7G6	18,60	403	705
S108BS	8G6	20,20	461	810
S104DS	4G10	19,40	384	707
S105DS	5G10	21,60	480	878
S104ES	4G16	21,40	614	1004
S105ES	5G16	24,70	768	1400

Disponibile su richiesta la versione schermata (KU SIL SIHF - C). Sostituire nel codice S1...con S6...
Available upon request screened version (KU SIL SIHF - C). Change code S1...with S6...